

EXPLOITATIEREKENING 2016

Stichting Stichts Tram Museum

UITGAVEN

100 ADMINISTRATIEKOSTEN

Bijdrage HRN	€	20,--
Afrekening Betalingsverkeer		71,60
Website		36,30
Totaal	€	127,90

200 HUISVESTINGSLASTEN

RETM (01-07-15 t/m 31-12-15)	€	619,16
(01-01-16 t/m 31-06-16)		409,95
Huur Garagebox Ut (15-10-16 t/m 31-12-16).		315,--
Totaal	€	1344,11

300 WERKPLAATSKOSTEN/ALGEMEEN

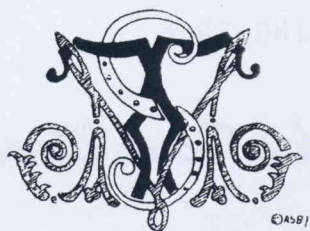
Kleine ijzerwaren	€	205,60
Verf/lijm/kit		162,78
Raamrubber (15 x 2mm, 100m)		108,90
Totaal	€	477,28

400 RESTAURATIEKOSTEN

NBM 12 Stralen onderdelen panto	€	200,--
Gelaagd glas zijruit		24,07
Totaal	€	224,07
NBM 55 Vier Meranti tochtschotten	€	500,--
Vier raampjes tochtschotten		300,--
Glaslatten		107,40
Vullatten huizen balkonhekken		63,98
Diverse andere latten		58,73
Messing scharnieren		83,19
Materiaal huizen balkonhekken		258,33
Eén balkonhek aanpassen		181,50
Verf en lak		177,62
Gelaagd en gehard glas		741,24
Totaal	€	2471,99

TOTAAL UITGAVEN

€ 4645,35



EXPLOITATIEREKENING 2016

Stichting Stichts Tram Museum

INKOMSTEN

Giften in geld	€ 2370,--
Giften in natura	3524,64
Legaat	2850,--
Rente	60,65
Totaal	€ 8805,29
EXPLOITATIERESULTAAT	€ +4159,94

BALANS PER 31 DECEMBER 2016

ACTIVA

Motorrijtuig 12	€ 1,--
Motorrijtuig 20	1,--
Motorrijtuig 19	1,--
Motorrijtuig H39 (334)	1,--
Motorrijtuig H46 (339)	1,--
Aanhangrijtuig 43	1,--
Aanhangrijtuig 55	1,--
Bagagewagen 402	1,--
Gereedschappen	1,--
Huisvestingsfonds	24292,79
Liquide middelen	2321,93
Totaal	€ 26623,72

PASSIVA

Eigen vermogen	€ 26623,72
Totaal	€ 26623,72

Amstelveen, 12 april 2017,
De penningmeester van de STM,
A. de Jong

Goedgekeurd in de bestuursverg. van 4 mei 2017
De voorzitter van de STM,
J. van der Hurk